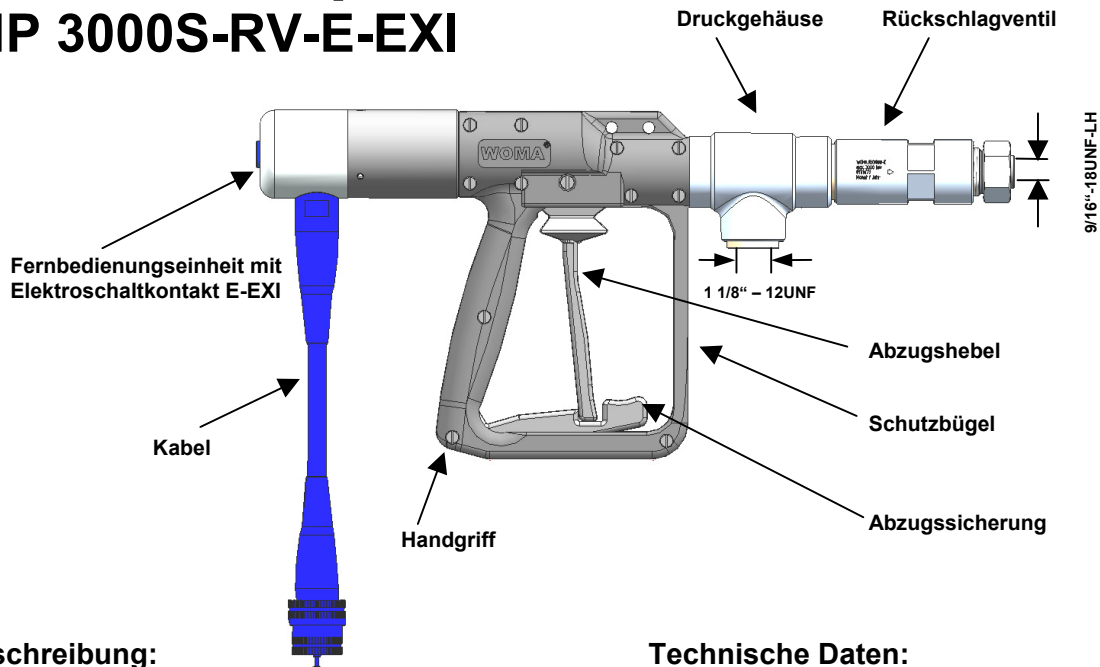


# Hochdruckpistole HP 3000S-RV-E-EXI



## Beschreibung:

Die HP 3000S-RV-E-EXI ist eine Hochdruckpistole mit Elektroschaltkontakt ohne mechanisches Ventil.

Über den Elektroschaltkontakt wird der Hochdruckbetrieb des entsprechenden Gerätes ein- bzw. ausgeschaltet, wodurch Arbeitskomfort und Arbeitssicherheit gesteigert werden.

Standardmäßig mit Rückschlagventil, Schutzbügel und Abzugssicherung ausgerüstet, sowie Handgriff aus Kunststoff und Druckgehäuse aus Schmiedestahl

## Besondere Vorteile:

Hoher Sicherheitsstandard

Rückschlagventil für Hochgeschwindigkeitsabschaltung

Drehbarer Handgriff für leichte Handhabung

Voll gekapselter Handgriff in Zweischalenbauweise aus schlagzähem, weitestgehend chemisch beständigem Kunststoff

Alle funktionalen Bauteile gegen Eindringen von Schmutz und Spritzwasser geschützt

## Technische Daten:

Teile-Nr.:	001.1842
Betriebsdruck :	max. 3000 bar
Mediumtemperatur:	max. + 100°C
Rückstoßkraft zul. <b>ohne</b> Körperstütze:	max. 150 N
Rückstoßkraft zul. <b>mit</b> Körperstütze:	max. 250 N
Gewicht:	ca. 2,8 kg
Länge:	ü. a. 400 mm
Höhe:	ü. a. 200 mm
Breite:	ü. a. 50 mm

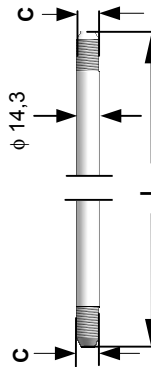
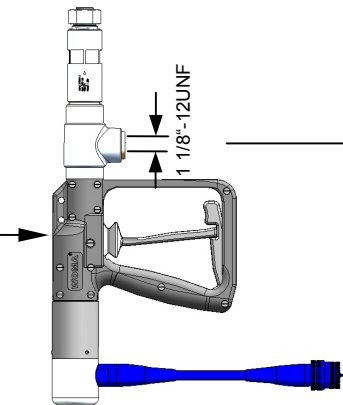
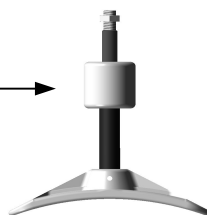
# HP 3000S-RV-E-EXI - Komponenten

Düsenanschluss	
Teile-Nr.:	für Düse Form
011.4408	Rundstrahl Düse max. 2500 bar
011.4408	Fachstrahl Düse max. 2500 bar
180.1968	Rundstrahl Düse max. 3000 bar

Düsenrohr für Nennlänge L	Gewicht	Anschluss C
Teile-Nr.:	kg	9/16" 18 UNF LH
445.3806	0,87	
445.3807	1,09	
445.3808	1,64	
445.3809	2,17	
445.3810	3,24	
445.3811	4,32	
445.3812	5,40	
445.3813	6,47	

Pistolengehäuse kpl.  
HP 3000S-RV-E-EXI  
Teile-Nr.: 001.1842  
Gewicht: ca. 2,8 kg

Körperstütze  
Teile-Nr.: 010.3658  
Gewicht: ca. 0,73 kg



Handschutz  
Teile Nr.:  
011.1947



Haltegriff  
Teile Nr.:  
010.4923



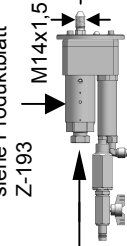
Orbimaster 2500  
siehe Produktblatt Z-135



Turbodüse TD2000 - TD3000  
siehe Produktblatt Z-148-Z-149



Speedy 3000  
Teile-Nr.: 001.1920  
Gewicht: ca. 2,3 kg  
siehe Produktblatt  
Z-193



E02

E03

E05

E09

E24

Düsenträgerkopf Siehe Produktblatt Z-199		Gewicht	
Teile-Nr.	Anzahl der Düsen Form 21 LL	Typ-bar	kg
341.0585	2	E02-3000	0.45
341.0586	3	E03-3000	0.45
341.0583	3 oder 6	E05-3000	0.47
341.0584	3 oder 6	E09-3000	0.85
341.0305	3 oder 6	E24-3000	0.85

Drehbarer Schlauchanschluss  
3/8" UNF-LH - Teile-Nr.: 011.1651  
9/16" UNF-LH - Teile-Nr.: 011.1652  
Gewicht: 0,7 kg

Schlauchanschluss  
3/8" UNF-LH - Teile-Nr.: 320.2720  
9/16" UNF-LH - Teile-Nr.: 010.8172  
Gewicht: 0,2 kg